

Auftragsforschung – Tumormodelle

Tumormodelle an der Maus



Die Wahl des geeigneten Zellmodells

Wir helfen bei der Auswahl der geeigneten Zelllinie(n) und Mausmodelle und kümmern uns um das gesamte Setup der Modelle inklusive aller notwendigen Kontrollen. Dies geschieht natürlich in engem Kontakt zum Kunden.

Zellkultur

Wir kümmern uns um die Kultivierung der ausgewählten Zelllinien.

Subkutane Transplantation

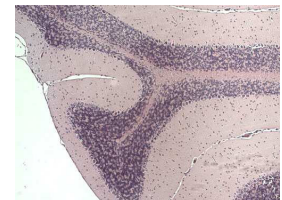
Die subkutane Transplantation an zwei Stellen jeder Maus unter Verwendung verschiedener Mausmodelle wie NOD/SCID, SCID oder NUDE-Mäusen ist für uns Routine.

Prüfung von Substanzen

Wir setzen Testsubstanzen nach den Vorstellungen unserer Kunden und an den entsprechenden Modellen ein und verwenden passende Kontrollsubstanzen.

Beobachtung des Tumorwachstums

Das Wachstum des Tumors wird entsprechend unserem Modellversuch beobachtet und beurteilt.



Nekropsie

Die Tiere werden zu einem festgelegten Zeitpunkt oder je nach Tumorgöße und physischer Kondition getötet.

Makroskopische Analyse der Tiere

Das Vorhandensein von Makro-Metastasen wird überprüft, und makroskopische Veränderungen werden dokumentiert.

Histologische Analyse der Organe

Das Vorhandensein von Mikro-Metastasen wird überprüft und die Pathologie der H/Egefärbten Schnitte dokumentiert.

Abschlussbericht

Am Ende wird ein Abschlussprotokoll erstellt, das das Setup des Modells, Anwendungsmuster, Tumor-Wachstumskurven und die makroskopische und histologische Dokumentation aller Gruppen enthält.

ISO 9001 zertifiziert, GLP akkreditiert