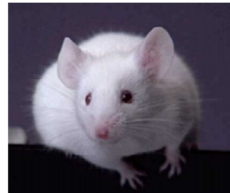


Mikrobiologische Untersuchung von Labortieren



Probe

Screening



Identifikation



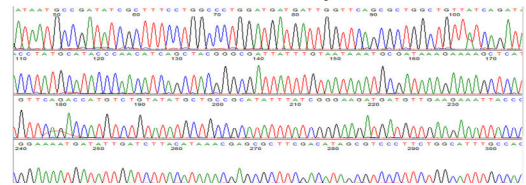
Identifikation von

- FELASA-Keimen
- obligat-pathogenen nicht-FELASA Keimen
- fakultativ-pathogenen nicht-FELASA Keimen

PCR Analyse



Optionale Sequenzierung und
Blast-Analyse



Accession	Query	Score	E-value	Identical	Positives	Accession
U00096	Escherichia coli O157:H7	100	0	100	100	U00096
U00096	Escherichia coli O157:H7	100	0	100	100	U00096
U00096	Escherichia coli O157:H7	100	0	100	100	U00096
U00096	Escherichia coli O157:H7	100	0	100	100	U00096
U00096	Escherichia coli O157:H7	100	0	100	100	U00096
U00096	Escherichia coli O157:H7	100	0	100	100	U00096
U00096	Escherichia coli O157:H7	100	0	100	100	U00096
U00096	Escherichia coli O157:H7	100	0	100	100	U00096
U00096	Escherichia coli O157:H7	100	0	100	100	U00096
U00096	Escherichia coli O157:H7	100	0	100	100	U00096

Ausschließlich Informationen
über untersuchte Keime

Fazit

Die klassische mikrobiologische Untersuchung zeigt ein komplettes Erregerspektrum, während die PCR nur die ausgewählten Pathogene anzeigen kann. Damit wird die Vorgabe der FELASA-Empfehlungen zwar eingehalten, jedoch sind die Informationen zum gesamten Erregerspektrum aus unserer Sicht genauso wichtig.